



LETTRE AUX AMIS DE L'ARCHE-EN-GIRONDE

N° 12 - Novembre 2020



« Une société qui porte le handicap est une société forte, en pleine santé »

Sophie Cluzel, secrétaire d'état en charge des personnes porteuses d'un handicap

Chers amis,

Cette année 2020 ne sera pas comme les autres... Tout est mis en suspens : nos projets, nos déplacements, nos activités ... Mais, malgré cette épidémie qui fragilise le monde qui nous entoure, notre équipe n'a jamais été aussi soudée. Nous continuons d'avancer afin que notre projet de l'Arche en Gironde se concrétise. Nous nous adaptons aux dernières lois promulguées en intégrant, avec l'aide d'experts, les nouvelles dispositions dans notre projet. Nous sommes intensément présents et avançons avec espérance vers un avenir dans lequel notre confiance demeure intacte.

Merci à vous tous qui nous aidez et nous soutenez.

Très amicalement,

Alain de Bouteiller
Président de l'association

Important : changements de dates en raison des dernières directives gouvernementales

- **L'Assemblée Générale prévue le jeudi 12 Novembre au Béquet est reportée au mois de Décembre**

La date vous sera confirmée en fonction de l'évolution des règles sanitaires gouvernementales dues à la Covid 19. N'hésitez pas à adhérer à tout moment ! <http://projet.arche-gironde.org/etre-adherent>

- **La Prochaine Fête des Amis prévue le Samedi 14 Novembre 2020 est reportée au Samedi 12 Décembre (si les restrictions sanitaires sont levées)**



Nous nous faisons une joie de cette visite exceptionnelle de l'exposition Klimt au Bassin des Lumières : spectacle de lumières mises en musique. Notre groupe devait y être accueilli pour l'après-midi.

L'équipe du Musée accepte de reporter la date pour nous accueillir dans les mêmes conditions le Samedi 12 Décembre.

Les personnes qui s'étaient inscrites pour cette visite seront recontactées personnellement.



Les actions du Conseil d'Administration et membres de l'association

Le terrain du Béquet

Ce terrain reste le centre de notre projet pour lequel nous continuons à œuvrer avec détermination. Même si les circonstances actuelles nous empêchent de vous y recevoir, nous continuons de l'entretenir dans la joie et la bonne humeur :

Tout le monde s'y met !



Séminaire à La Fédération de l'Arche le 8 Octobre à Paris

Alain de Bouteiller, notre Président, et Frédéric Quennepoix, notre Trésorier adjoint, ont participé le 8 Octobre à un séminaire à Paris sur les différents projets existant actuellement au sein de l'Arche et sur le rapport Piveteau sur l'habitat inclusif qui vient d'être remis au gouvernement.

Le **Rapport Piveteau**, qui avait été demandé par le Premier ministre, porte sur **l'habitat « accompagné, partagé et inséré dans la vie locale »**. Il concerne les personnes en situation de handicap et les personnes âgées, qui souhaitent vivre chez elles tout en ayant un projet de vie partagé, en bénéficiant d'un accompagnement adapté. Ses propositions sont au cœur de la démarche de l'Arche.

« Demain, je pourrai choisir d'habiter avec vous » - Ce rapport, rédigé et piloté par Denis Piveteau et Jacques Wolfrom, vient d'être publié. Il est disponible sur internet. Il propose, en prolongement des dispositions de la loi Elan sur l'habitat inclusif un mode d'habitat « choisi » par les personnes en situation de handicap et les personnes âgées. Il insiste sur le fait que toute personne doit avoir la possibilité de choisir son lieu et son mode de vie dans un environnement accueillant et bienveillant. Elle a le droit d'avoir un accompagnement de qualité adapté à ses besoins, tout en étant insérée au cœur de la vie locale.

Ce rapport propose, notamment, la création d'une nouvelle aide individuelle à la personne : l'aide à la vie partagée (AVP), véritable appui au partage et à l'animation de moments de la vie quotidienne. Plus qu'une politique sociale, il vise à favoriser un environnement qui permette « le vivre chez soi sans être seul », prenant en compte les aspirations, les besoins et les fragilités de chacun...

La balle est maintenant dans le camp des pouvoirs publics, et on doit souhaiter que ses propositions soient retenues et rapidement mises en œuvre.

Ce rapport va dans le sens que nous avons donné à notre projet pour l'Arche en Gironde et nous conforte dans l'idée que nous allons le faire aboutir.

*Demain,
Je pourrai choisir
d'habiter avec vous !*

Participation de la Fédération de l'Arche à notre séminaire de l'Arche en Gironde



Le mercredi 14 Octobre, notre Conseil d'Administration s'est réuni à Bordeaux avec la participation de Catherine de Salins, secrétaire générale de la Fédération de l'Arche, pour travailler sur notre projet et sur les avancées que représentent pour lui les propositions du rapport Piveteau (cf. ci-dessus)

Rencontres ADAPEI et APAJH

Afin de répondre au plus près aux objectifs du Rapport Piveteau, Alain de Bouteiller, notre président, accompagné de Simone Roborel, secrétaire de la Houlette, ont pris des contacts positifs avec l'ADAPEI (Association départementale d'amis et parents d'enfants inadaptés) de la Gironde et avec l'APAJH (Association pour Adultes et Jeunes Handicapés).

Notre traditionnelle Vente de Noël est malheureusement reportée

Suite aux directives des Pouvoirs Publics et pour des raisons de sécurité sanitaire, nous sommes obligés de reporter notre vente de Noël qui devait avoir lieu en Novembre au profit de l'Arche en Gironde.

Nous le regrettons profondément, car cette vente était pour nous tous un moment d'échanges et de partage convivial et amical. En 2019, nous avons eu 400 acheteurs, fidèles porteurs de notre projet !

Mais les ateliers continuent !!!

Car il faudra bien que le virus s'arrête un jour ! Alors nous serons prêts...

Ateliers couture chez Catherine



Fabrication de pantins chez Muriel



Le coup de pouce de la rentrée !

L'été dernier, Le Château La Tour Martillac a eu la bonne idée de prélever 2 euros par visite pour notre association.

La famille Kressmann, et ses collaborateurs, nous ont remis le chèque final lors d'une réunion particulièrement amicale à laquelle ont participé plusieurs membres de notre CA.

Notre chère Marguerite Marie avait rédigé un joli poème de remerciements.

Nous restons ouverts à toute autre initiative... !



L'Arche ensemble, même à distance – c'est le moment de continuer à communiquer ! Tout ce que vous faites nous intéresse !

Notre WhatsApp « ARCHE chez soi ensemble »

Nous permet de continuer à avoir des échanges avec nos amis de l'Arche. Nous avons poursuivi nos conversations tout au long de l'été et avons partagé avec plaisir les événements qui ponctuent les vies de chacun : les 40 ans de Nathalie avec un superbe dessin de Maëlle, les recettes de Lily ou Mickaël, l'adoption d'un écureuil sauvage par Emilie, la broderie d'une nouvelle nappe chez Sabine, un Week end à Arcachon ou à La Rochelle, le partage d'un beau concert, la fabrication de pots de confiture pour la vente, un bel arc-en-ciel...

N'hésitez pas à nous envoyer vos témoignages ou à nous dire si vous désirez rejoindre le WhatsApp : mail à archeengironde@gmail.com

Voici un petit échantillon des dernières semaines :



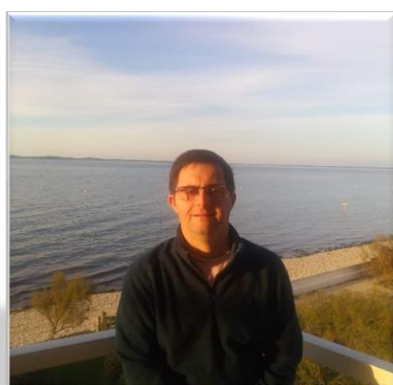
Céline et son gros chien



Emilie et son petit écureuil



Maëlle et son bel oiseau



Emmanuel à Arcachon



Hugues aux Sables d'Olonne



Muriel et sa petite-fille Jeanne



Céline fait des cookies



Bravo Céline !



Lily a préparé un Chili Con Carne



Mickaël cuisine aussi



Nathalie et ses 40 bougies !



Lily gourmande pour Halloween



Mélanie et Denis au Café Joyeux



Sabine brode de belles nappes fleuries !



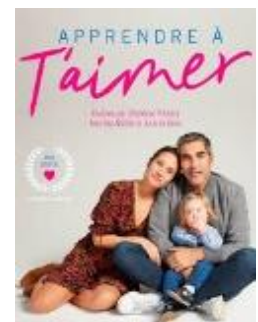
Vu ailleurs et autres nouvelles

Un très beau film sur le handicap

N'hésitez pas à revoir en podcast ou en streaming sur 6play.fr

« Apprendre à t'aimer »

Film et Emission sur le Handicap sur M6 : une fiction sur la Trisomie 21.



Nous contacter : archeengironde@gmail.com

Plus d'info : projet.arche-gironde.org www.facebook.com/ProjetDeLArcheEnGironde
La Houlette / Projet de l'Arche en Gironde, 94 rue Montgolfier 33000 Bordeaux